

I fatti del mese

Comuni montani contro l'e-commerce

L'Unione Nazionale Comuni Comunità Enti Montani (UNCCEM) ha scritto al MISE (Ministero dello Sviluppo Economico) per protestare contro l'obbligo di chiusura, causa Covid-19, dei piccoli negozi locali lasciando campo libero ai colossi dell'e-commerce, assoggettati a tassazione agevolata. L'UNCCEM chiede che non si continuino a penalizzare i negozi sotto casa e i punti vendita di prossimità.

Prometeon e Ospedale Sacco - Prometeon Tyre Group (pneumatici settore Industrial) e le sue persone hanno donato 100mila euro a favore dell'ASST Fatebenefratelli Sacco di Milano per contribuire alla battaglia contro il coronavirus.

Kopron in prima linea per l'emergenza

Kopron si è attivata per produrre e installare a tempo di record un'altra nuova fondamentale tendostruttura per il nuovo ospedale con circa 200 posti letto per la terapia intensiva e sub-intensiva, dedicati ai pazienti Covid-19 in Fieramilanocity. "Non potevamo non dare il nostro contributo in questo progetto vitale per la Lombardia" hanno spiegato i proprietari di Kopron e dell'officina Vergani Pietro e F.lli: Mario, Paolo e Diego Vergani, "Siamo orgogliosi anche noi di far parte di questa grandiosa iniziativa che è diventata realtà. Ci teniamo a ringraziare i nostri fantastici operatori, che si sono resi immediatamente disponibili a produrre e installare la tendostruttura in tempi rapidissimi e in giorni difficili".

struttura in tempi rapidissimi e in giorni difficili".

ASTRE solidale - ASTRE ha ribadito il suo impegno a garantire le catene di fornitura essenziali grazie al contributo dei suoi 161 soci: "occorre un punto di equilibrio per rispettare le disposizioni delle Autorità, tutelare i collaboratori dal punto di vista sanitario fornendo al contempo il miglior servizio possibile. Il mondo del trasporto significa anche solidarietà. La rete ASTRE con i suoi Soci sta facendo il massimo, unendo le forze, per contrastare la situazione" - recita un comunicato ufficiale.

Zucchetti e la tele diagnostica - Zucchetti, nel cui perimetro rientra Replica Sistemi, ha annunciato di aver posto a disposizione degli ospedali, in comodato d'uso gratuito, la propria soluzione web di tele diagnostica, uno strumento utile per l'assistenza a distanza di malati in isolamento domiciliare con sintomi lievi.

PTV in campo - Per tutta la durata dell'emergenza, PTV Group offre gratuitamente il proprio software di pianificazione delle consegne e ottimizzazione dei percorsi. L'offerta è riservata a tutte le aziende coinvolte nella gestione della crisi dovuta al Covid-19. Allo scopo contattare il numero 075-5001722 oppure scrivere a info.it@ptvgroup.com.

ACCREDIA certifica CSI - Da qualche settimana i produttori italiani del settore imballaggi possono rivolgersi a CSI (società del Gruppo IMQ) anche per le prove previste dalla UNI EN 13432, la norma che definisce le caratteristiche che gli imballaggi devono avere per poter essere dichiarati biodegradabili e compostabili. CSI, accreditato a tal fine

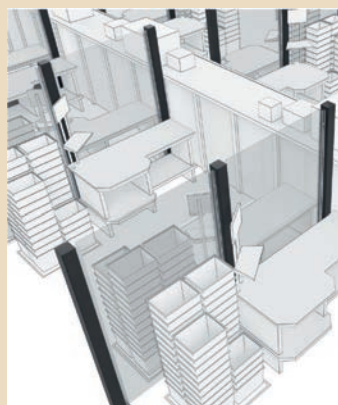


Una nuova era per le dotazioni di sicurezza in stabilimento

A causa dell'emergenza COVID-19, molte aziende stanno apportando cambiamenti alle loro attività produttive, tuttavia, l'incremento di produttività comporta anche un aumento del rischio di incidenti e infortuni sul lavoro, quindi è essenziale che le aziende non trascurino la sicurezza dei loro stabilimenti.

A-SAFE è operativa anche nell'emergenza e pronta a supportare tutte le imprese italiane. L'azienda ha equipaggiato il proprio team di tutto il necessario per tutelare la salute di dipendenti e collaboratori, secondo le disposizioni del Ministero della Salute, senza tuttavia compromettere le attività lavorative.

In particolare, per rispondere all'emergenza, A-SAFE ha sviluppato una parete divisoria igienica in policarbonato per postazioni di lavoro in produzione e magazzini, si tratta di una parete trasparente adatta all'uso in ambiente alimentare che separa le singole postazioni di lavoro, riducendo al minimo la possibilità di diffusione di germi da persona a persona. La trasparenza garantisce il passaggio della luce e piena visibilità nell'area di lavoro; inoltre, grazie all'altezza di 2,6 metri, la parete è in grado di proteggere il lavoratore anche in spazi ristretti. Una soluzione che potrà aiutare molte aziende italiane nella riapertura, aiutandole a rispettare le norme di distanziamento sociale.



Arriva Develog

C'è un nuovo player sul mercato italiano nel settore dello sviluppo immobiliare in ambito industriale-logistico: Develog, land developer specializzato nello sviluppo di progetti logistici, dall'acquisto del terreno ai permessi di costruire.

La società è in grado di proporre operazioni "off market" ai developer industriali/logistici, ai fondi immobiliari e agli utilizzatori finali garantendo l'intero processo di sviluppo grazie all'attenta analisi di tutte le sue fasi.

Il processo inizia dall'individuazione delle aree ad alto potenziale, spesso caratterizzate da proprietà frazionate, dismesse o da riquilibrare (brownfield) o aree greenfield che non hanno ancora espresso il loro potenziale commerciale.

Dopo un'accurata due diligence del terreno, Develog valorizza l'operazione grazie ad una progettazione mirata, flessibile e, quando possibile, studiata per lotti funzionali.

La progettazione trova gli input sia dagli investitori che richiedono sviluppi built to suit sia da una approfondita conoscenza delle esigenze del mercato e dalle caratteristiche dei progetti moderni. Una volta analizzati i processi autorizzativi si passa all'approvazione dei progetti, pronti per essere cantierati, assumendosi il relativo rischio urbanistico. In questo modo è assicurata la capacità di allineare il prodotto alla richiesta e agli standard degli operatori internazionali.

La creazione di pacchetti "land banking", lo sviluppo di aree "last mile" e di grandi poli logistici, la valorizzazione di aree per la costruzione di data center sono solo alcune delle attività su cui Develog sta sviluppando il proprio business.

In accordo con la policy di compliance aziendale, Develog ha adottato un Codice Etico e un Modello di Organizzazione e di gestione, mettendo a punto le best practice di riferimento in tema di responsabilità degli enti.



Alberto Billi

Guidata dall'amministratore delegato Alberto Billi che ha finalizzato con successo nel 2019, a Trecate (NO), la più importante operazione su terreni a destinazione logistica in Italia, Develog è parte di un gruppo attivo nel real estate sia in Italia, sia all'estero e continua la sua crescita a fianco dei principal player logistici - utilizzatori finali, 3PL, developer, fondi immobiliari - in qualità di partner strategico.

Tra gli sviluppi attivi nel nostro Paese, attraverso le sue controllate, diverse operazioni nel Nord Italia, localizzate soprattutto nelle aree Sud ed Est della Greater Milan, ma anche in Piemonte, Toscana, Emilia Romagna e Lazio.



da ACCREDIA, vanta già specifica esperienza nel settore del packaging grazie alle attività condotte sugli imballaggi a contatto con gli alimenti e di quelli destinati al settore farmaceutico e alimentare.

One Express operativa - One Express (trasporto espresso di merce palletizzata) è rimasta operativa anche in tempi di emergenza sanitaria. Il Network, che riunisce oltre 120 aziende specializzate nel trasporto di merci su pallet, ha garantito e continua a garantire i più elevati standard di affidabilità sia presso gli hub che per quanto



concerne le consegne a livello nazionale ed internazionale. In tutti gli hub sono state adottate le misure di prevenzione e contenimento indicate dalle Autorità.

Nasce "Retail Together" - Retex (innovazione tecnologica per il retail) e ARAD.Digital (consulenza strategica su e-commerce e omnicanalità) hanno lanciato il progetto Retail Together per porre a disposizione delle imprese italiane un pool di esperti per una consulenza finalizzata ad individuare le migliori strategie anti crisi secondo modalità spiegate nel sito dedicato www.retailtogether.it.

Il contributo di TÜV Italia - TÜV Italia ha diramato un Opinion Article per fare il punto sulle conseguenze del Coronavirus. Al centro della riflessione il cosiddetto "rischio di discontinuità" delle attività aziendali dovuto ad eventi cataclismatici di varia entità tra cui, ultimo e sinora sottovalutato, il rischio pandemico. In tal caso, al fine di garantire la continuità operativa, si suggeriscono una serie di azioni preventive a livello di ridondanza delle risorse

umane, accesso a infrastrutture produttive o di servizio alternative, disponibilità di fornitori alternativi, adeguato dimensionamento delle scorte, definizione di canali e modalità di comunicazione adeguate all'evento.

Parola di Haines - "Questo virus cambierà il mondo, avremo un altro modo di guardare ciò che ci circonda". Così Kaila E. Haines, marketing e PR Director di Nidec ASI (motori elettrici e drive Ansaldo), ha commentato l'attuale fase di emergenza: "le parole chiave per un futuro di successo saranno flessibilità, Internet of Things ed elettrificazione". Secondo Haines è necessario altresì, onde ridurre il tasso di rischio, diversificare geograficamente la rete dei fornitori.



Kaila E. Haines